

MS-B

手持式体温监测仪

- 高精度测温
- 声光同步报警
- 快速响应
- 带校准模式



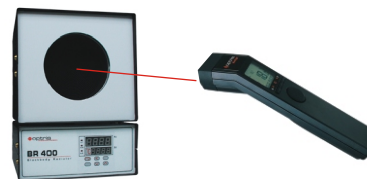
技术特点：

- 德国专业级红外测温设计，警示温度测量误差 $\leq \pm 0.4^{\circ}\text{C}$ ；
- 仪器的一致性，可以通过调节达到 0.2°C ；
- 独特声光同步报警功能，适用于嘈杂现场；
- 配备USB通讯接口，可以通过电脑设置参数和连续监测，实现分级管理和定期校准；
- 光学透镜，距离系数20:1，检测距离0.5米，避免交叉感染；
- 0.3秒快速响应，最高温度自动显示并保持，提高检测效率；
- 配合BR400黑体辐射源，可通过校准软件对仪器进行快速校准；
- 可拆卸软胶防护套，方便仪器消毒；
- 独特的造型，符合人体工学设计，减少被测量人员对枪式仪器的恐惧和排斥。

型号	MS-B
温度范围	30°C~50°C
显示分辨率	
仪器显示	0.1°C
软件显示	0.05°C
警示温度测量误差	$\leq \pm 0.4^{\circ}\text{C}$
仪器一致性	可达到 0.2°C
报警功能	声光报警提示，报警温度可调
测量时间	0.3S
测量模式	标准模式；体温模式；
仪器校准	可以通过USB接口快速校准；
环境温度	
工作状态	0~50°C
储运状态	-20~60°C
相对湿度	
工作状态	10~95%RH
储运状态	$\leq 95\%RH$
电源	9V电池或通过USB供电

BR400 黑体辐射源

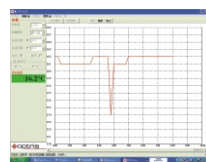
作为红外测温仪的标定和校准设备，具有精度高、稳定性好的特点。



快速校准



距离系数20:1，可在更远、更安全的距离测量。



专用软件



声光报警提示